

USER GUIDE / GUIDE D'UTILISATION

Laptop / ordinateur portable

NEPTUNE INTERNET SERVICES

ETAPE 1: Commençons / Let's start

Branchez votre carte Wifi **OU** un câble réseau.
Plug your Wifi card **OR** a network cable.

Démarrer ensuite votre ordinateur.
Then start your computer.



ETAPE 2: Identifiez-vous / Log on

1. Pour une connexion Wifi choisissez le réseau **internet-ici** et lancer votre navigateur internet.

Pour une connexion par câble lancer votre navigateur internet.

2. Si l'écran de login apparaît,
régler votre navigateur afin qu'il puisse accepter les pop-up et entrer le login apparaissant sur votre ticket.

Si aucune page n'est affichée, essayer de désactiver votre firewall/anti-virus (norton antivirus, Avast...) puis taper dans votre barre d'adresse:

laptop.cybertable.com

Si vous n' accédez pas à la page de login, passer à l'étape suivante.

1. For a Wifi connection choose the **internet-ici** network.

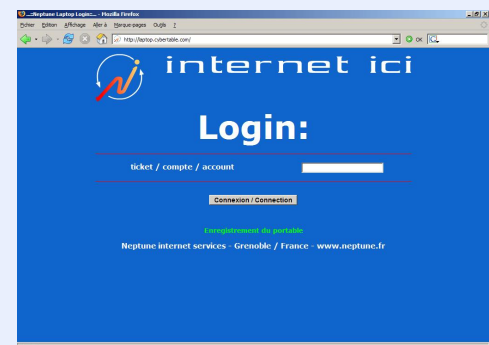
Launch your internet browser.

2. If you can reach the Login page,
set your browser to allow pop-up and enter the login written on your ticket.

If you can not reach this page, try to disable your firewall/anti-virus (Norton Anti-virus, Avast...) and type the address:

laptop.cybertable.com

If you can't reach the login page, go to the next stage.



USER GUIDE / GUIDE D'UTILISATION

Laptop / ordinateur portable

NEPTUNE INTERNET SERVICES

ETAPE 3a : Configuration Wifi

Wifi configuration

1. Cliquer sur *Démarrer*, puis *Panneau de configuration*.
Si vous avez le message « *choisissez une catégorie* »
Cliquer dans la marge de la fenêtre sur *Basculer vers l'affichage classique*.
2. Aller dans *Connexions réseau*.
Faites un clic droit sur l'icône ***Connexion réseau sans fil***
et cliquer sur *propriétés*.
3. Cliquer deux fois sur *Protocole internet TCP/IP*
4. Sélectionner *obtenir une adresse IP automatiquement*
Sélectionner *obtenir des serveurs DNS automatiquement*
Cliquer sur *OK*
Cliquer sur *Fermer*

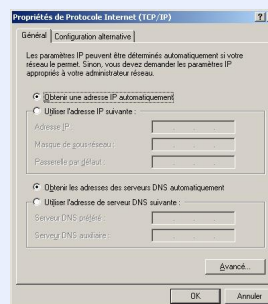
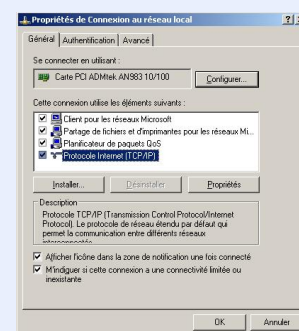
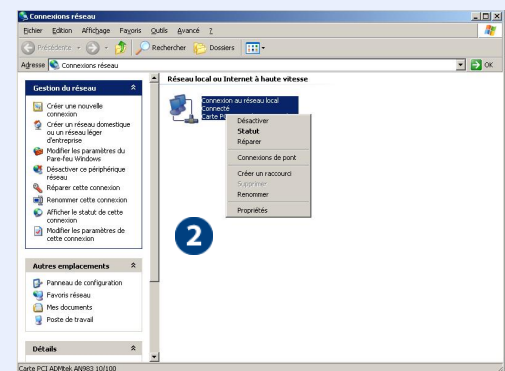
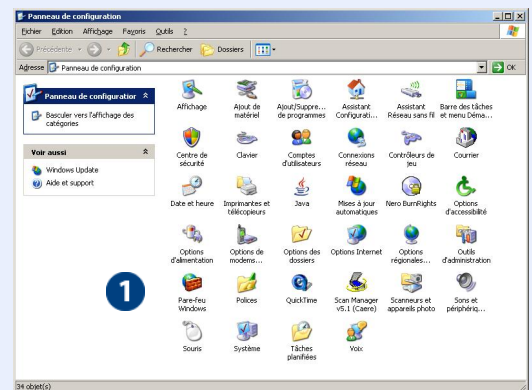
Fermer votre navigateur Internet et réessayer.

Si vous ne pouvez toujours pas atteindre la page de login, passer à l'étape n°4.

1. Click on *Start*, then *control panel*.
If you can read « *pick a category* »
Click on your left on *switch to classic view*.
2. Go in *network connections*.
Right click on the ***wireless network connection***
3. Click twice on *TCP/IP Internet protocol*
4. Select *get automatically an IP adress*
Select *get automatically DNS server adresses*
Click on *OK*
Click on *Close*

Close your browser and retry to connect.

If you can not still reach the login page go to the stage n°4.



USER GUIDE / GUIDE D'UTILISATION

Laptop / ordinateur portable

NEPTUNE INTERNET SERVICES

ETAPE 3b : Configuration par cable Configuration with cable

1. Cliquer sur **Démarrer**, puis **Panneau de configuration**.
Si vous avez le message « choisissez une catégorie »
Cliquer dans la marge de la fenêtre sur **Basculer vers l'affichage classique**.
2. Aller dans **Connexions réseau**.
Faites un clic droit sur l'icône **Connexion réseau locale**
puis sur **propriétés**.
3. Cliquer deux fois sur **Protocole internet TCP/IP**
4. Sélectionner **obtenir une adresse IP automatiquement**
Sélectionner **obtenir des serveurs DNS automatiquement**
Cliquer sur **OK**
Cliquer sur **Fermer**

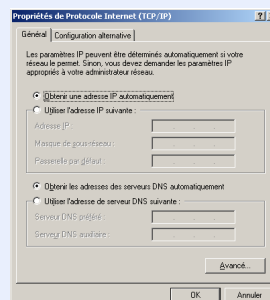
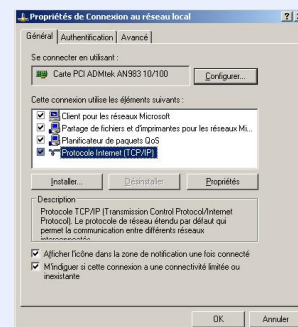
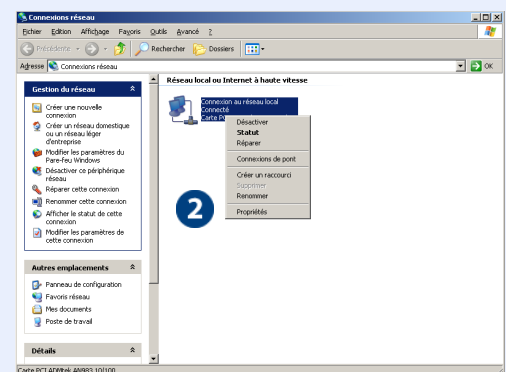
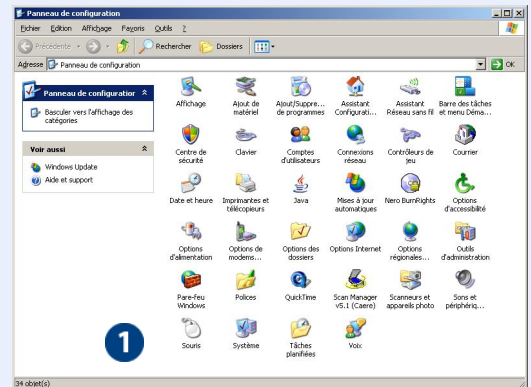
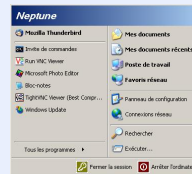
Fermer votre navigateur Internet et réessayer.

Si vous ne pouvez toujours pas atteindre la page de login, passer à l'étape n°4.

1. Click on **Start**, then **control panel**.
If you can read « pick a category »
Click on your left on **switch to classic view**.
2. Go in **network connections**.
Right click on the **local area network connection**
3. Click twice on **TCP/IP Internet protocol**
4. Select **get automatically an IP adress**
Select **get automatically DNS server adresses**
Click on **OK**
Click on **Close**

Close your browser and try again.

If you can not still reach the login page go to the stage n°4.



USER GUIDE / GUIDE D'UTILISATION

Laptop / ordinateur portable

NEPTUNE INTERNET SERVICES

ETAPE 4: Replages du navigateur Settings of your browser

1. Si vous utiliser Internet Explorer:

Lancer le cliquer sur *Outils*.
Cliquer sur *options internet*
puis sur l'onglet *connexion*.
Sélectionner *ne jamais établir de connexion*.
Cliquer sur *paramètres réseau*,
vérifier que tout soit bien décoché et
cliquer sur **OK**.
Cliquer sur **OK** ,
relancer votre navigateur internet et
retourner à l'étape 2.

2. Si vous utiliser Firefox:

Lancer le et cliquer sur *Outils*
Cliquer sur *options*
Dans l'onglet général cliquer sur *paramètres de connexion*
Cliquer sur *connexion directe à internet* puis
Cliquer sur **OK**
Cliquer sur **OK** et retourner à l'étape 2.

1. If you use Internet Explorer:

Launch it, click on *internet options*, and on
connection tab
Select *never dial up a connection*
Click on *network settings*
Verify that everything is unselected
Then click on **OK** , relaunch Internet Explorer, and
go to stage 2

2. If you use Firefox:

Lauch it, click on *tools*
Click on *options*
In the first tab click on *connection settings*
Select *direct connection to Internet* and
click on **OK**
Click on **OK** and go to stage 2

Concernant vos e-mails. About your email

Si vous n'arrivez pas à envoyer vos mails depuis votre client mail
(outlook, thunderbird...), configurez votre serveur d'envoi smtp
avec l'adresse:
smtp.cybertable.com

If you are not able to send e-mail with your email application
(outlook, thunderbird...), configure your smtp server with the
address:
smtp.cybertable.com

